

# ようこそ 幸福の科学へ

## Welcome to HAPPY SCIENCE

1986年、創始者・大川隆法総裁によって、だれもが幸福になれる道が開かれました。神々の思いや霊界の構造を説き明かし、現代に即した教えを伝えています。

### メンバーは世界100カ国以上

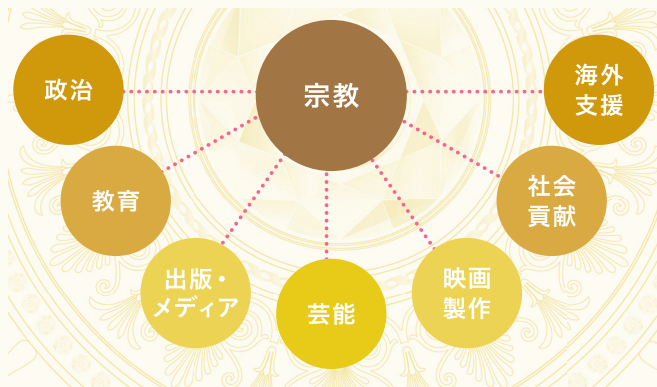
「人生の目的が分かった」「向上心を持った仲間と出会う」



悩み苦しんでいる人は人生が好転し、幸せな人は魂の奥から幸福に。信仰を持って自分の心を変えることで、たくさんの方が“人生が開けていく奇跡”を体験しています。



### グループ展開



### よくある質問

#### Q 入るときにお金はかかりますか？

入会時の植福は1,000円目安です。会費はありませんが、会員になった方に毎月1口1,000円から参加できる「植福の会」をおすすめしています。植福は商品や労働の対価ではなく、自分の富の一部を神仏に差し出す尊い行為であり、幸福の科学の活動の輪を広げる一助となるものです。

#### Q 会員になったら何をするのですか？

入信すると授与される「真理の言葉『正心法語』」を一日一回は読み、大川総裁の説く心の教え（仏法真理）を学んで「正しき心の探究」に取り組みます。また、「愛」の教えの実践として人に優しくするほか、支部の活動に参加することもできます。

#### Q 会員になると、してはいけないことはありますか？

特に「禁止事項」はありません。個人の良識に基づく判断のもとで、「悪」を捨て、「善」をとっていくことが大切です（もちろん、法に触れるような犯罪行為をしないことは前提のうちです）。

#### Q 幸福の科学が政治や映画に取り組んでいるのはなぜですか？

幸福の科学はその発足当初より、愛・知・反省・発展（四正道）の教えの実践による、地球ユートピア建設を目指しています。そのユートピア活動の一環として、より多くの方に教えを届け、より具体的な活動を展開するために、政治や芸能、映画製作や教育事業など、多彩なグループ活動を行っています。

### 信仰生活

祈り・教学・反省が信仰生活の基本です。また、会員は、人の幸福を願う「与える愛」を心がけます。



#### 祈り

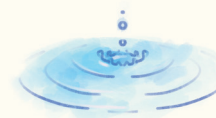
信仰生活の基本は、『正心法語』を毎日読むことです。読誦する習慣があると『正心法語』の言魂によって光が射しこみ、人生が好転していきます。

#### 教学



教学とは、大川隆法総裁の説く「仏法真理」を学習することです。まず、法話や書籍で仏法真理の知識を学び、その知識を、実体験を踏まえて「智慧」に変えていくことで、悩みを解決する力が身に付きます。

#### 反省



反省によって、心のなかに刻まれた間違いの記録が消せるのです。人生で積み重ねてきた過ちを修正することによって、人生の軌道修正ができます。

#### 与える愛の実践



人から愛を奪いたい、相手を自分の思い通りにしたいと思う“奪う愛”ではなく、見返りを求めずに“与える愛”の気持ちで「愛を与えること」が、幸福の科学の説く幸福論の中心です。

## 支部

JOIN US

地域に根ざした伝道活動をはじめ、御法話拝聴会、祈願、学習会、セミナー、女性部や青年部などのグループごとの活動を行っています。地域の心の広場としての役割を担う幸福の科学の活動の拠点です。

幸福の科学 支部



## 精舎

幸福の科学の参拝・研修施設であり、多忙な日常を離れて心を磨くための研修や祈願などを開催しています。心身ともにリラックスできる景勝地の精舎や、現代人のライフスタイルに合わせた都市型の精舎もあります。

精舎へ行く



## あなたも会員になりませんか？

幸福の科学の一員になるには、「入会」と「三帰誓願」の二つの段階があります。まずは「エル・カンターレを信じます」と誓い、入会者として信仰生活をはじめます。さらに信仰を深めたい方は、「仏」「法」「僧」の三宝に帰依する「三帰誓願」をご希望ください。

### 入会

支部や精舎で入会式をお受けいただくか、ネット入会も受け付けています。入会時の植福は、1,000円目安です。

★植福：お布施のこと

授与される経文



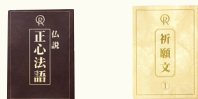
『入会版「正心法語」』

幸福の科学 入会

### 三帰誓願

支部や精舎で三帰誓願式をお受けいただけます。三帰式の植福は、8,000円目安です。

授与される経文



『仏説・正心法語』 『祈願文①』



『エル・カンターレへの祈り』 『祈願文②』

## 生まれ変わり

人間は、肉体に魂（心）が宿って生きている存在です。死によって肉体が減んでも、魂は死にません。この世での経験や記憶を持ったまま、魂はあの世に還り、やがてまた新しい肉体に宿ってこの世に生まれてきます。私たちは何度も生まれ変わり（転生輪廻）、新しい経験を積み、魂の永遠の向上を目指しています。



## 幸福になるための方法

人間の本質は「心」です。心のあり方が、幸福も不幸も引き寄せ、死んだ後の行き先（天国・地獄）をも決めます。人間は、たとえどんな環境であっても、「幸福の原理」によって心をコントロールし、自分の心のもち方を変えることで、幸せになる力がそなわっています。



「心の針」はどこに向いていますか？

人は、心の針が向いているものを引き寄せます。幸福の原理に基づいて「正しき心の探究」をすると、心の針を天国に向けることができます。

天国的な心 やさしさ、感謝、調和、積極的な思い、努力など

地獄的な心 嫉妬、怒り、うぬぼれ、自己憐憫、憎しみなど

## 幸福の原理（四正道）

幸福の科学では、「幸福の原理」として、愛・知・反省・発展の四つの道（四正道）が説かれています。四正道を実践することによって、個人の悩みの解決をはじめ、政治や経済といった国家の問題にまで答えを与えてくれます。

**愛** 見返りを求めない「与える愛」を実践するほど、自分もまわりの人も幸せになる

**知** 正しい生き方や、人生の問題を解く「智慧」を得る

**反省** 反省すると“過去の罪”が消え、心が晴れやかになる

**発展** 自分も他人も幸せにするユートピア（理想の社会）づくり

## 創始者 兼 総裁 大川隆法



1956年7月7日、徳島県に生まれる。東京大学法学部卒業後、大手総合商社に入社。81年、大悟し、自らが人類救済の大いなる使命を持つ「エル・カンターレ」であることを自覚。86年に「幸福の科学」を設立し、信者は世界100カ国以上に広がっている。幸福の科学学園（中学校・高等学校）の創立者、幸福実現党創始者兼総裁、HS政経塾創始者兼名誉塾長、幸福の科学出版(株)創始者、ニュースター・プロダクション(株)会長、ARI Production(株)会長でもある。

## 信仰の対象 地球神エル・カンターレ

幸福の科学の信仰対象は、「地球神エル・カンターレ」です。エル・カンターレは、「うるわしき光の国、地球」という意味で、人類を創造された「地球神」であり、天照大神、イエス・キリスト、孔子、ソクラテス、ムハンマドなどを地球に遣わした「神々の主」です。今、地球神エル・カンターレが、民族間・宗教間の対立や紛争を解決し、地球をひとつにまとめる人類普遍の教えを説くために、大川隆法総裁として、この日本に生まれています。

